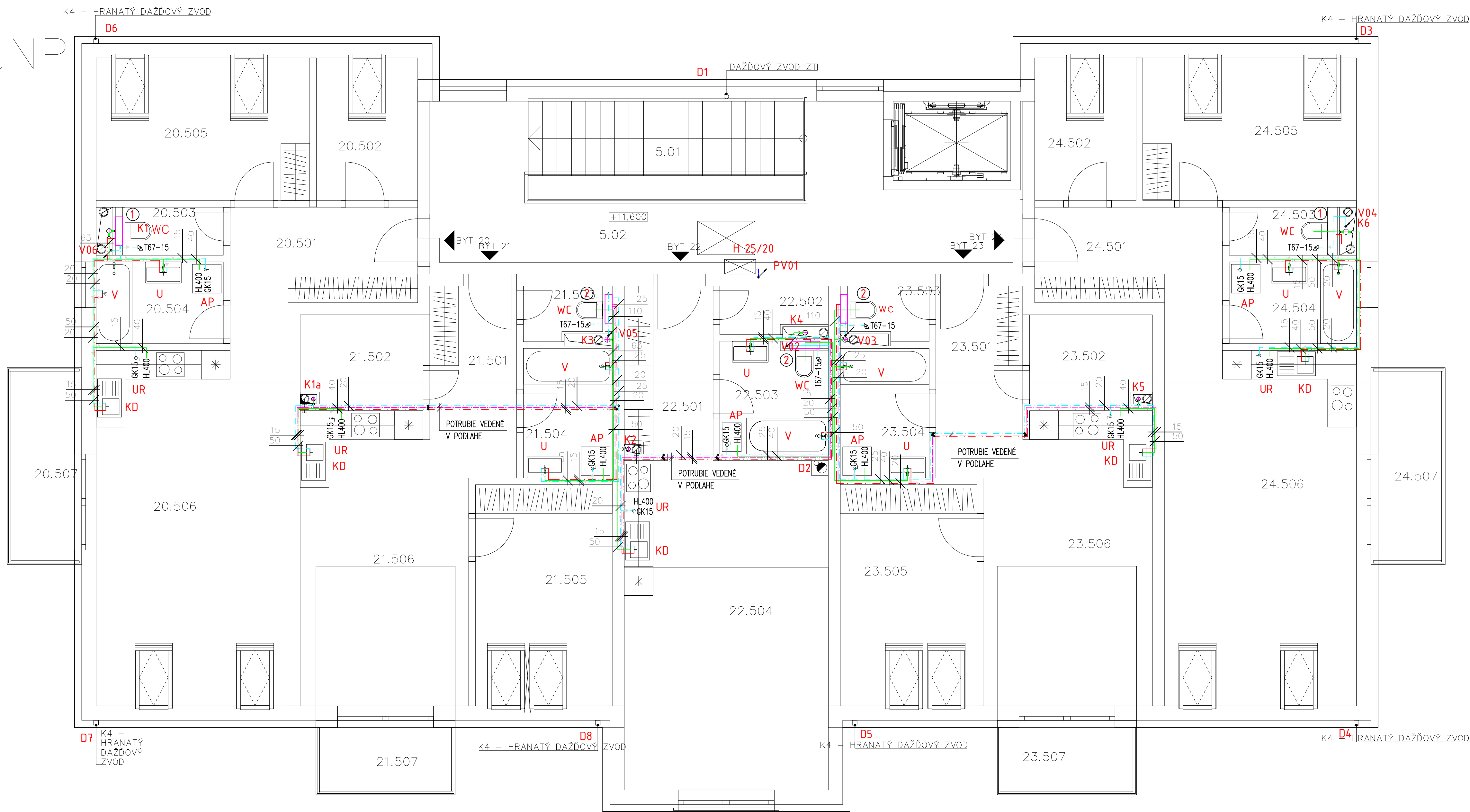


5.NP



Tabuľka miestností_PODKROVIE	
SO.01	Č. NÁZOV MIESTNOSTI
BYT 20	20.501 CHODBA
	20.502 SKLAD
	20.503 WC
	20.504 KÚPEĽNA
	20.505 IZBA
	20.506 OBÝVAJACIA IZBA S KUCHYŇOU
BYT 20-BALKÓN	20.507BALKÓN
BYT 21	21.501 CHODBA
	21.502 SKLAD
	21.503 WC
	21.504 KÚPEĽNA
	21.505 IZBA
	21.506 OBÝVAJACIA IZBA S KUCHYŇOU
BYT 21-BALKÓN	21.507BALKÓN
BYT 22	22.501 CHODBA
	22.502 SKLAD
	22.503 KÚPEĽNA S WC
	22.504 OBÝVAJACIA IZBA S KUCHYŇOU
BYT 23	23.501 CHODBA
	23.502 SKLAD
	23.503 WC
	23.504 KÚPEĽNA
	23.505 IZBA
	23.506 OBÝVAJACIA IZBA S KUCHYŇOU
BYT 23-BALKÓN	23.507BALKÓN
BYT 24	24.501 CHODBA
	24.502 SKLAD
	24.503 WC
	24.504 KÚPEĽNA
	24.505 IZBA
	24.506 OBÝVAJACIA IZBA S KUCHYŇOU
BYT 24-BALKÓN	24.507BALKÓN
SPOLUČNÉ PRIESTORY	5.01 SCHODISKO
	5.02 CHODBA

- LEGENDA:**
- POTRUBIE PRIPOJOVACIE, ODPADNÉ A LEŽATÉ -PVC-U
 - POTRUBIE DAŽDOVEJ KANALIZÁCIE VEDENÉ V PODLAHE, RESP. POD PODLAHOU
 - POTRUBIE SPLAŠKOVEJ KANALIZÁCIE VEDENÉ V PODLAHE, RESP. POD PODLAHOU
 - POTRUBIE KANALIZÁCIE VEDENÉ POD STROPOM - PE-GEBERIT
 - POTRUBIE STUDEJNEJ PITNEJ VODY
 - POTRUBIE POŽIARNEJ VODY
 - POTRUBIE TEPLEJ ÚŽITKOVEJ VODY
 - POTRUBIE CIRKULÁCIE TEPLEJ ÚŽITKOVEJ VODY
 - HL400 PODMIETKOVÁ BEZŽAPACHOVÁ UZÁVIERKA PRE PRAČKY A UMÝVAČKY RIADU
 - HL810 VETRACIA HLAVICA
 - HL900 PRIVZDUŠNOVACIA HLAVICA
 - HL136 BEZŽAPACHOVÁ UZÁVIERKA PRE ODVOD KONDENZÁTU Z KOTLOV
 - U UMÝVADLO KERAMICKÉ
 - WC ZÁCHOD ZÁVESNÝ S PREDSTENOVOU NÁDRŽKOU
 - KD KUCHYŇSKÝ DREZ NEREZOVÝ
 - V VAŇA AKRYLÁTOVÁ-DL.1800mm
 - AP AUTOMATICKÁ PRAČKA
 - UR UMÝVAČKA RIADU
 - PV PODLAHOVÁ VPUŠŤ HL 310NPr
 - V01-V06 STŮPACIE POTRUBIE STUDEJNEJ PITNEJ VODY
 - PV01 STŮPACIE POTRUBIE POŽIARNEHO VODOVODU
 - K1-K7 STŮPACIE POTRUBIE SPLAŠKOVEJ KANALIZÁCIE
 - D1-D8 STŮPACIE POTRUBIE DAŽDOVEJ KANALIZÁCIE
 - SV1 STREŠNÝ VŤOK DO ZAĽTKOVÉHO ŽLABU HL62.1P+NADSTAVEC HL65+PRÍRUBA HL84.E
 - H25/20 HYDRANTOVÁ SKRÍŇA S TVAROVO STÁLOU DN25mm HADICOU DL.20m
 - 1 BYTOVÁ VÝMENNÍKOVÁ STANICA S CIRKULÁCIU
 - 2 BYTOVÁ VÝMENNÍKOVÁ STANICA S CIRKULÁCIU
 - EO1 ELEKTRICKÝ PRIETOKOVÝ OHRIEVAČ TUV S PRÍKONOM 4,5kW

Zodp.projektant: Ing.Milan BIZUB		±0,000=895,200 ZDRAVOTECHNIKA	
INVESTOR: MESTO LEVOČA, okr. LEVOČA	FORMÁT: 2A4	Č. VÝKR. Z 07	
VYPRACOVAL: Ivan Hataš	DÁTUM: 10/2019	MIERKA: 1:60	
STUPEN: PROJEKT PRE STAVEBNÉ POVOLENIE A REALIZÁCIU	AKCIA: VÝSTAVBA DVOCH NÁJOMNÝCH BYTOVÝCH DOMOV V LEVOČI		
PROFESIA: SO.01.1 - BYTOVÝ DOM	MARM, s.r.o. KOLLÁROVA 19A 05801 POPRAD		
VÝKRES: PÔDORYS 5. NP	Č. PARÉ		